



2^e Séminaire sur le calcul des possibilités forestières

Chemin parcouru, portrait
actuel et perspectives d'avenir

3 et 4 décembre 2014
Manoir du Lac Delage, Québec

Bureau du forestier
en chef
Québec



Certification et préoccupations régionales : des éléments « soudés » au calcul

Étienne Perreault, ing.f.
3 décembre 2014



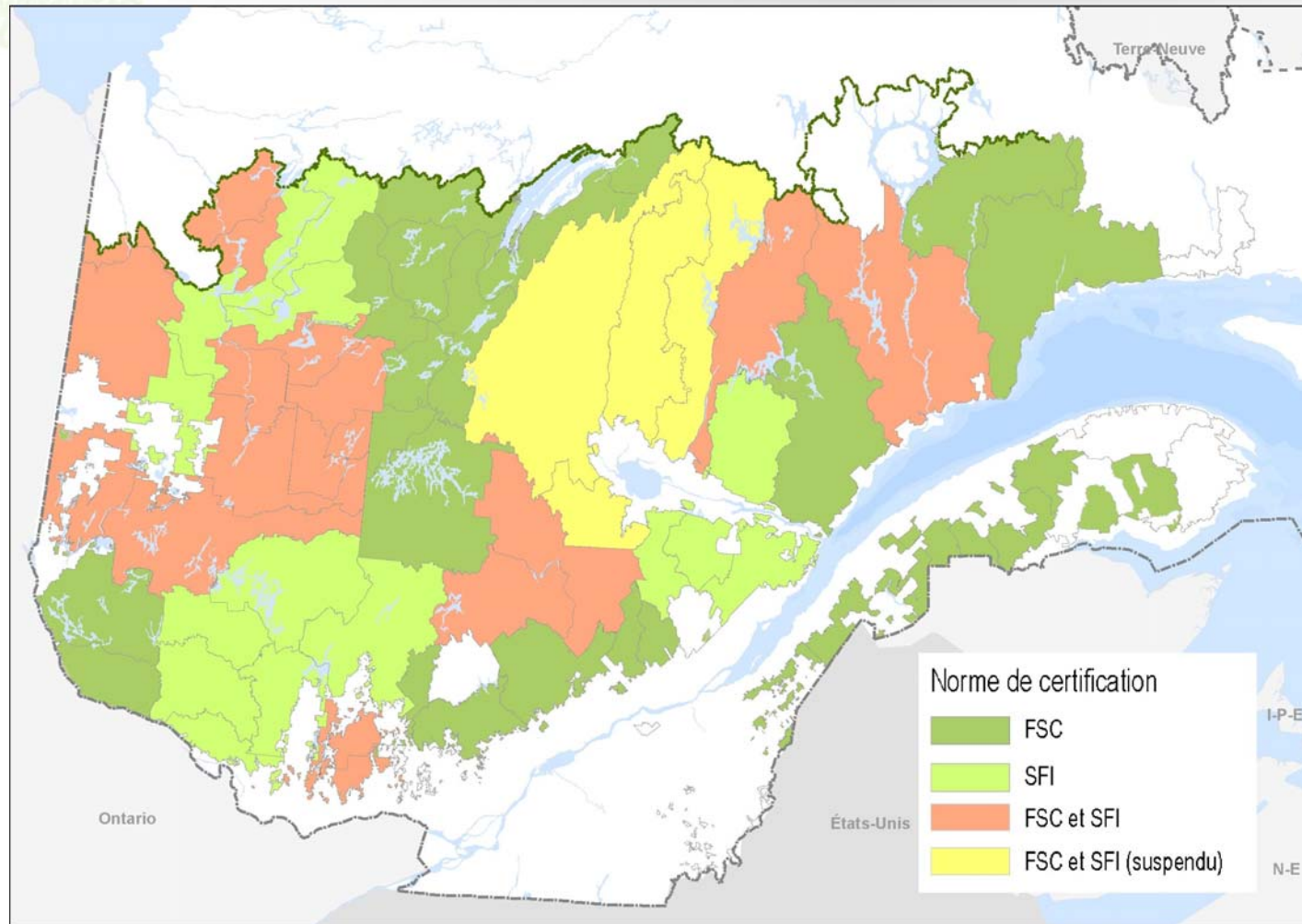
Bureau du forestier
en chef

Québec



Certification forestière

Portrait de la certification forestière en forêt publique au Québec





o Certification forestière

Taux de rétention dans les coupes totales

Intégration partielle des GHE

- Région 10
- Région 08
- UA 111-61

GHE : Grands habitats essentiels



Intégration des GHE

Horizon d'intégration des contraintes

Limite des niveaux de perturbation (5 %)

- Chemins
- Forêts en régénération (< 4 mètres)

Proportion des forêts matures (> 50 %)



La certification dans le CPF

- 243 000 ha d'aires protégées candidates (Régions 04, 07, 08 et 11)
- 2 016 000 ha de grands habitats essentiels (GHE) (Régions 08, 10 et 11)
- 66 600 ha de forêts à haute valeur de conservation (FHVC) (Région 08)

Impact de 620 000 m³ lors de la revue externe



Autres enjeux locaux et régionaux



Autres enjeux intégrés

- Contraintes opérationnelles régionales
 - Peuplements enclavés (Charlevoix)
 - Sites hydriques, peuplements de faible densité
 - Zonage fonctionnel
- Inclusion d'aires protégées (par la région)
- Cibles d'intensification (Gaspésie)
- TRIADE (Mauricie)

Impact de 330 000 m³ lors de la revue externe



Merci !